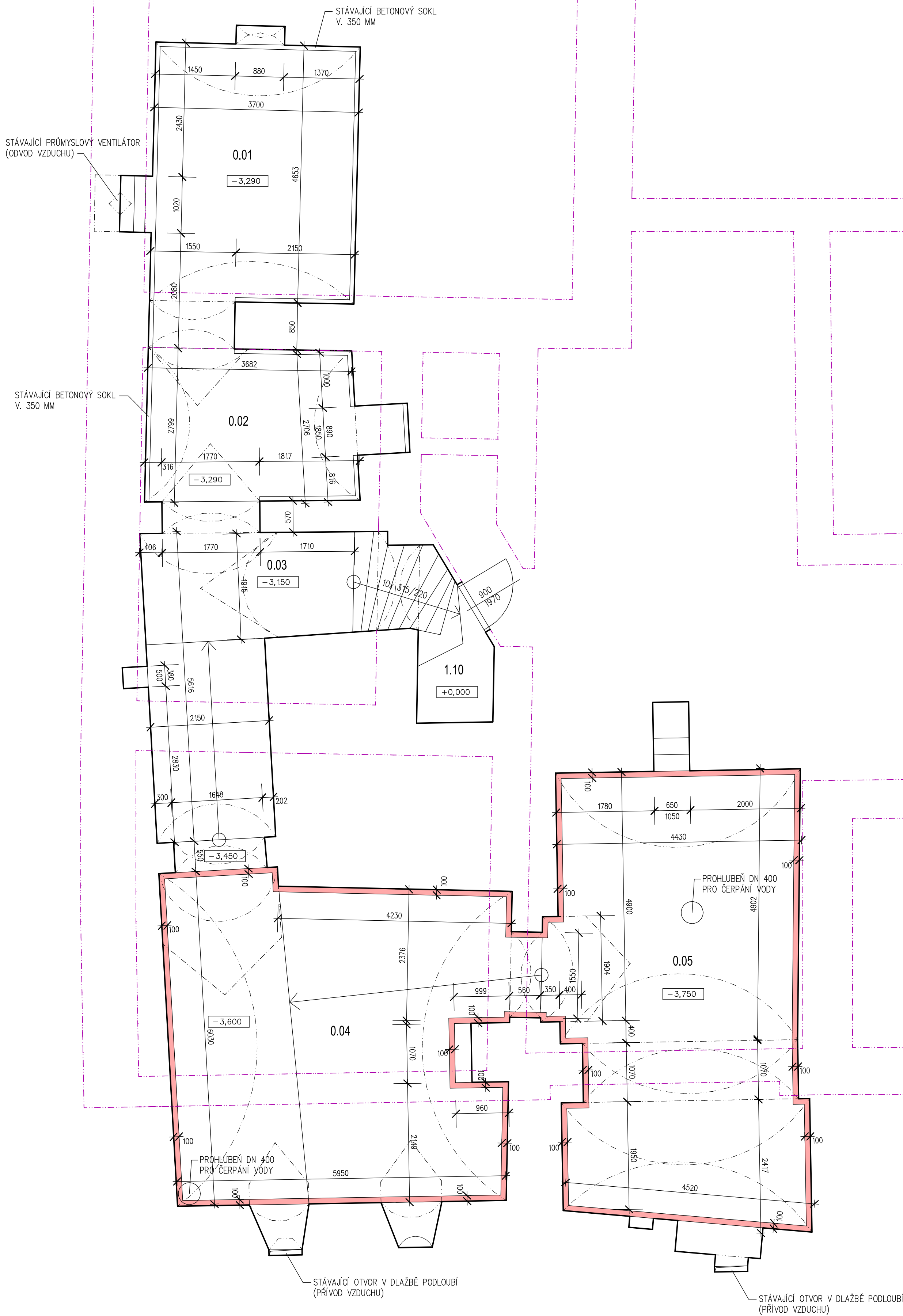


Půdorys 1. PP - M 1:50



LEGENDA MÍSTNOSTÍ 1. PP:

Č.M.	NÁZEV MÍSTNOSTI	PLOCHA	PODLAHA	STĚNY	STROP
0.01	SKLEPNÍ PROSTOR	16,00 m²	BETONOVÁ MAZANINA	REŽNÉ ZDIVO OČISTĚNÍ, DESINFEKCE A ZEMĚNÍ POROCHU	REŽNÉ ZDIVO OČISTĚNÍ, DESINFEKCE A ZEMĚNÍ POROCHU
0.02	SKLEPNÍ PROSTOR	11,93 m²	BETONOVÁ MAZANINA	REŽNÉ ZDIVO OČISTĚNÍ, DESINFEKCE A ZEMĚNÍ POROCHU	REŽNÉ ZDIVO OČISTĚNÍ, DESINFEKCE A ZEMĚNÍ POROCHU
0.03	CHODBA	19,00 m²	BETONOVÁ MAZANINA	REŽNÉ ZDIVO OČISTĚNÍ, DESINFEKCE A ZEMĚNÍ POROCHU	REŽNÉ ZDIVO OČISTĚNÍ, DESINFEKCE A ZEMĚNÍ POROCHU
0.04	SKLEPNÍ PROSTOR	35,65 m²	BETONOVÁ MAZANINA KRYSALIZACE, ODŘEZÁNÍ	REŽNÉ ZDIVO OČISTĚNÍ, DESINFEKCE A ZEMĚNÍ POROCHU	REŽNÉ ZDIVO OČISTĚNÍ, DESINFEKCE A ZEMĚNÍ POROCHU
0.05	SKLEPNÍ PROSTOR	36,00 m²	BETONOVÁ MAZANINA KRYSALIZACE, ODŘEZÁNÍ	REŽNÉ ZDIVO OČISTĚNÍ, DESINFEKCE A ZEMĚNÍ POROCHU	REŽNÉ ZDIVO OČISTĚNÍ, DESINFEKCE A ZEMĚNÍ POROCHU
1.10	VSTUP DO SKLEPA	3,75 m²	BETONOVÁ MAZANINA	OMÍTKA OBNOVA SANACI ONÍ OMÍTKOU	OMÍTKA

LEGENDA MATERIÁLŮ:

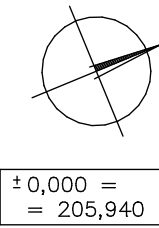
- Stávající cihelné historické zdivo před rokem 1990
- Stávající zdivo 1. NP nad rovinou řezu
- Odřezání betonových podlah od konstrukcí stěn na š. cca 8–10 cm s výplní říčním štěrčkem fr. 8/16 mm, plocha odřezání cca 5,2 m² (obvod 52 m), na betonové podlaže m. č. 0.04 a 0.05 bude provedena plošná krystalizace betonu


ZÓNA SANACE VLNKÉHO ZDIVA:

Navrženými sanačními opatřeními jsou v 1.PP dotčeny veškeré prostory i konstrukce (podlahy, stěny, stropy)
Sanace vlnkého zdiva je podrobně řešena v samostatném výkrese

POZNÁMKA:

- Stávající zdivo sklepa je smíšené – kámen + cihly
- V místnostech č. 0.04 a 0.05 jsou stávající větrací otvory pro přívod vzduchu
- V místnosti 0.01 je průmyslový ventilátor pro odvod vzduchu
- Sanace vlnkého zdiva je podrobně řešena v samostatném výkrese



ZODP. PROJEKTANT ING. JAKUB BURÝ	VYPRACOVAL ING. JAKUB BURÝ	KATASTR KROMĚŘÍŽ P. Č. ST. 259/1	 Tovačova ul. 274/2a, 767 01 Kroměříž projekce@burycz www.burycz
INVESTOR : MĚSTO KROMĚŘÍŽ, VELKÉ NÁMĚSTÍ 115/1, 767 01 KROMĚŘÍŽ			
AKCE : OBNOVA FASÁDY DOMU Č. P. 33 VELKÉ NÁMĚSTÍ, KROMĚŘÍŽ		DATUM 07/2025	DSP, DPS
		ZAK. Č. 2025-01	
		MĚŘÍTKO 1:50	
OBSAH : D.1.1 ARCHITEKTONICKO-STAVEBNÍ ŘEŠENÍ PŮDORYS 1. PP		ČÁST: D.	Č. VÝK. D.1.1.2-101